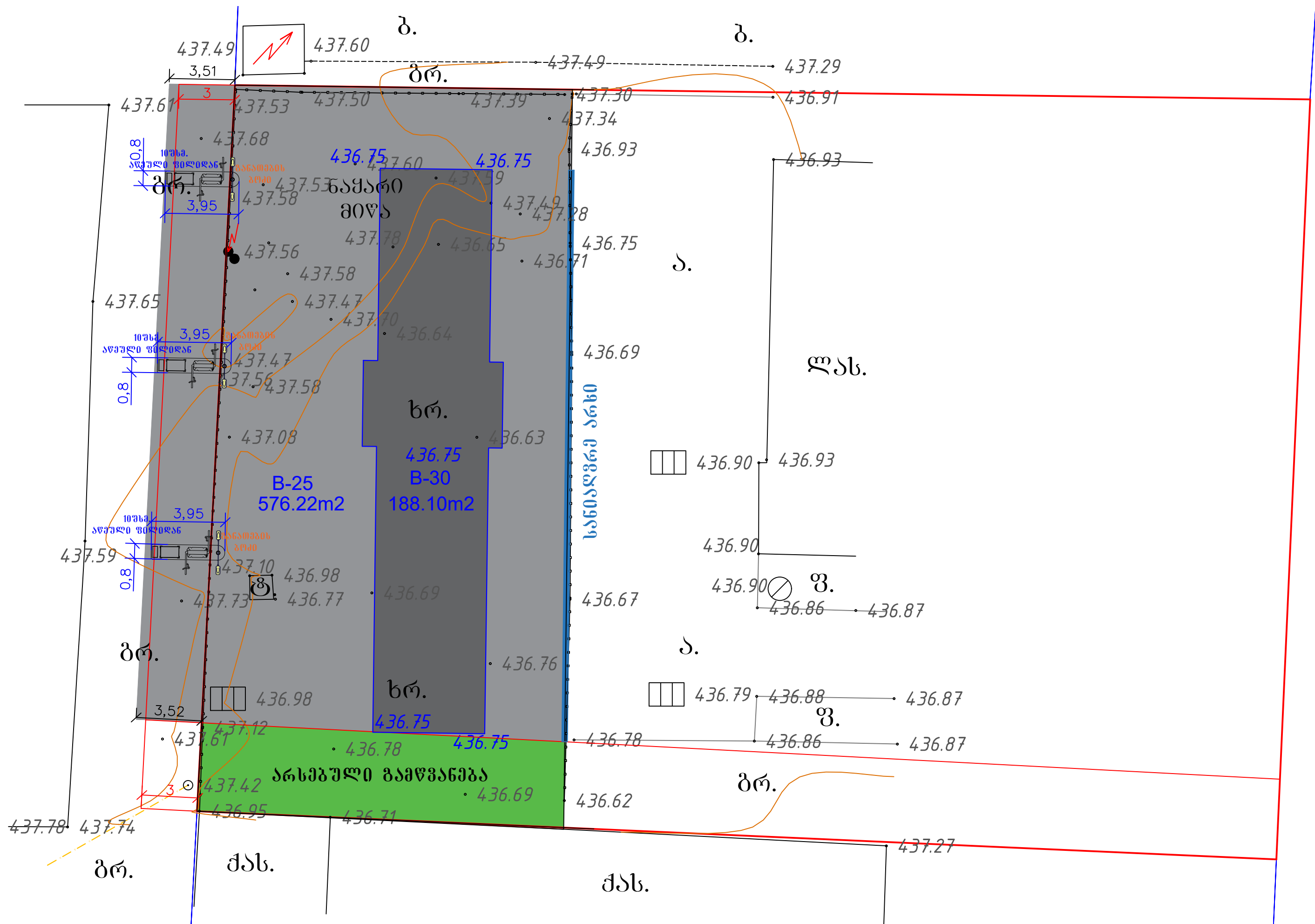
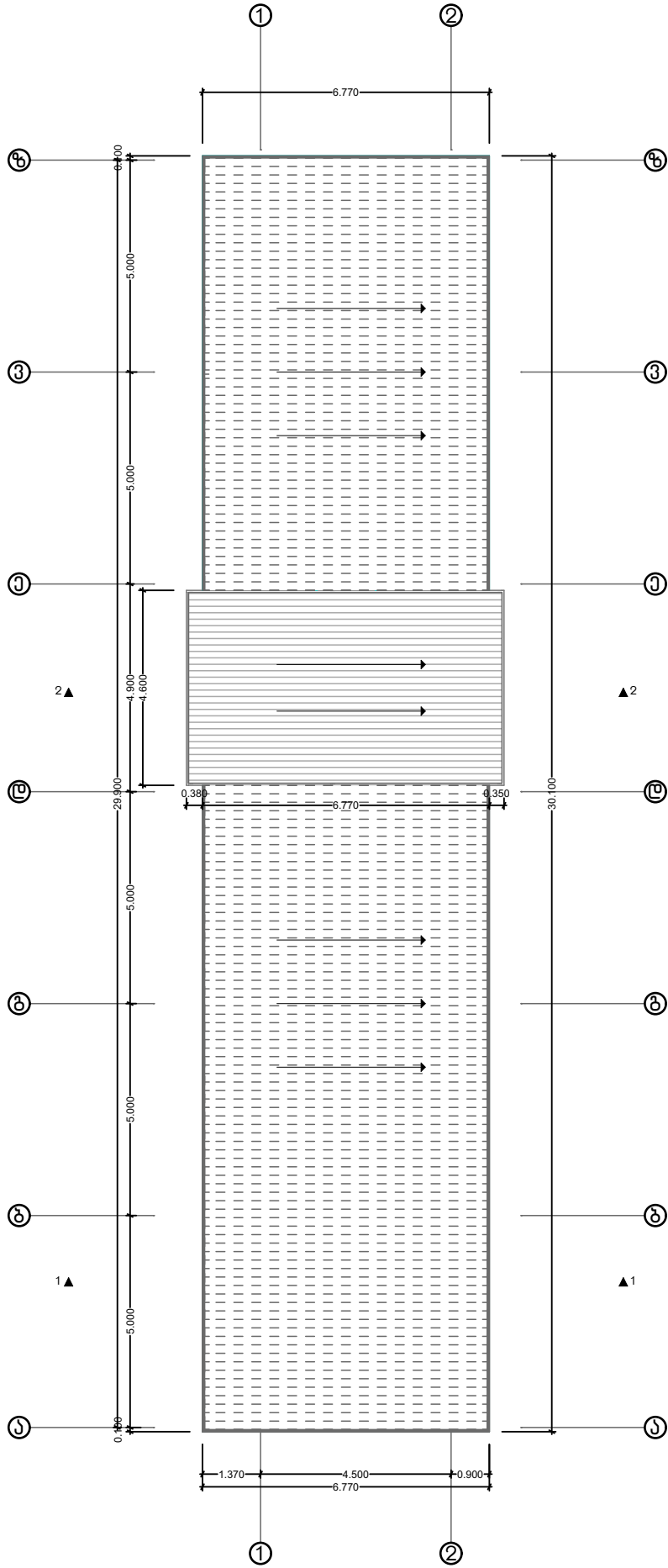
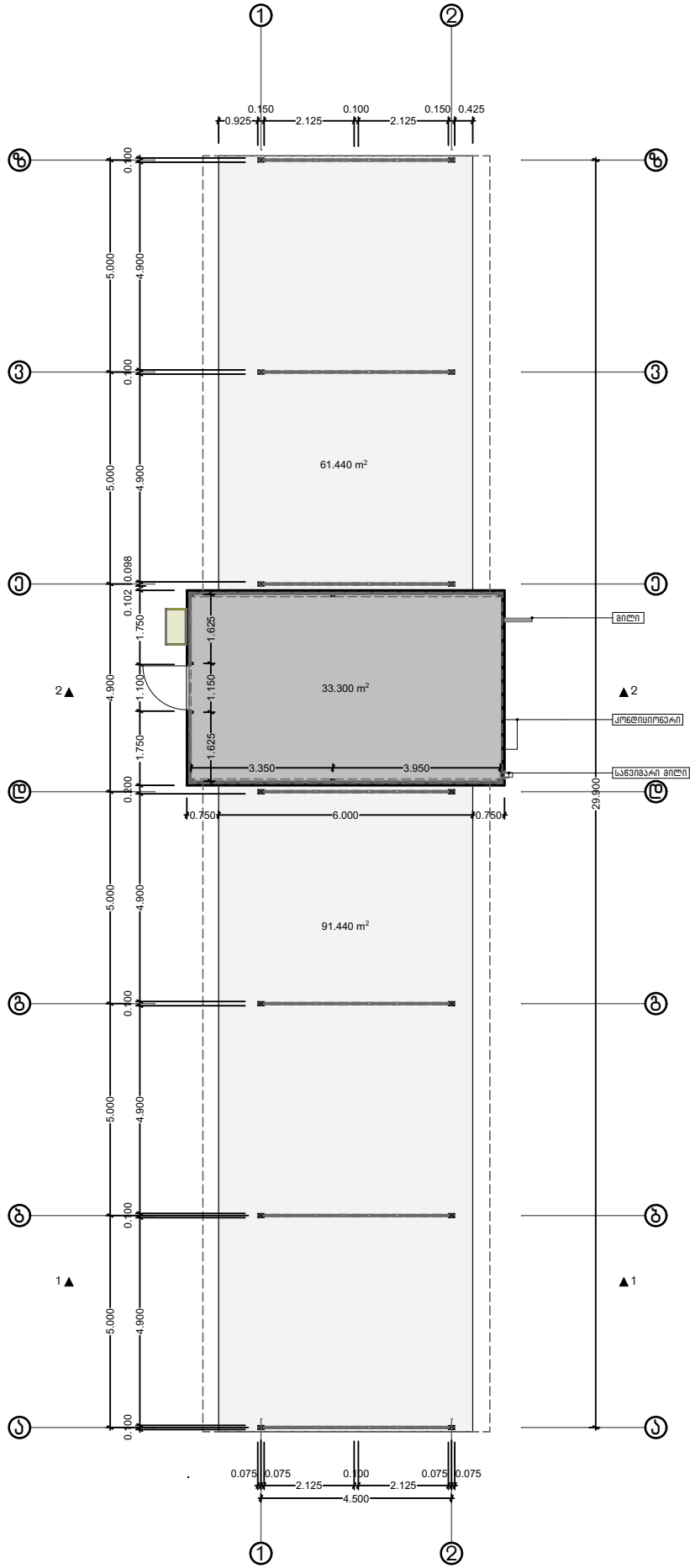


არქიტექტურული ნაწილი

ავტოსამრეცხაო

ქალაქი თბილისი, დავით აღმაშენებლის ხეივანი ს/კ 01.72.14.055.044





ქუჩა: ალ.ყაზბეგის 12ა.
ქალაქი: თბილისი
ქვეყანა: საქართველო
საფოსტოკოდი: 0160

პროექტის სტატუსი: არქიტექტურული ნაწილი

შემსრულებლები:
პროექტის ავტორები:

ბ.დვალთი 

მისამართი:

ქალაქი თბილისი, ღვ. ალ. ჯაფარიძის ხეივანი №/ქ 01.72.14.055.044

ნახაზის დასახელება:
კირველი სართული/სახურავის გეგმა

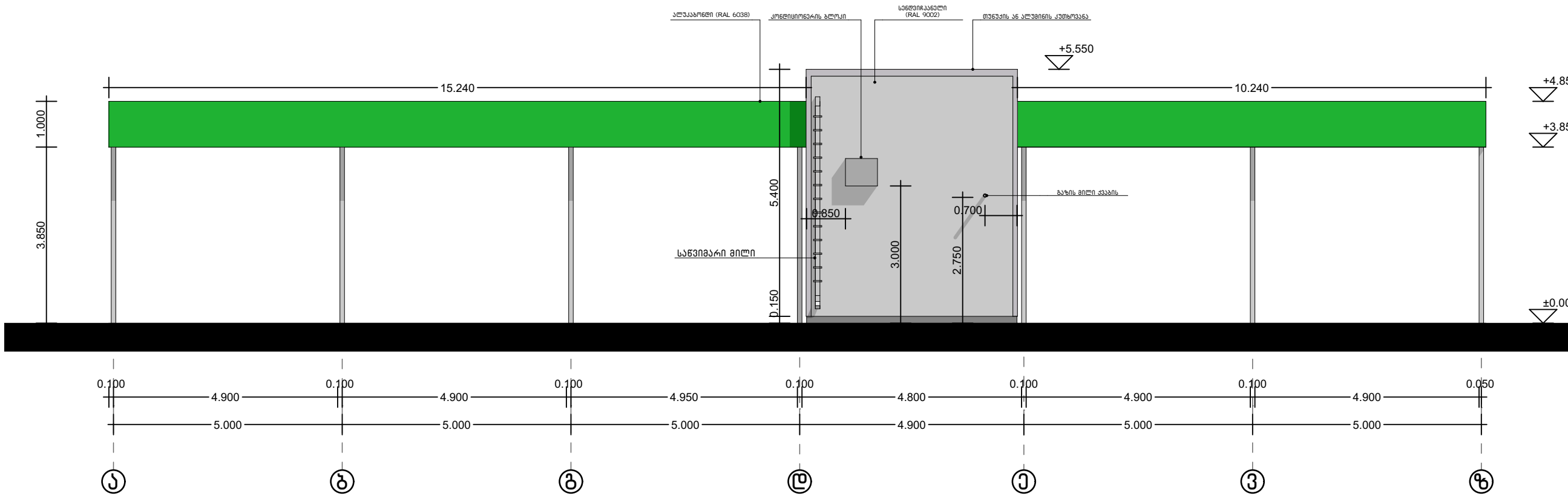
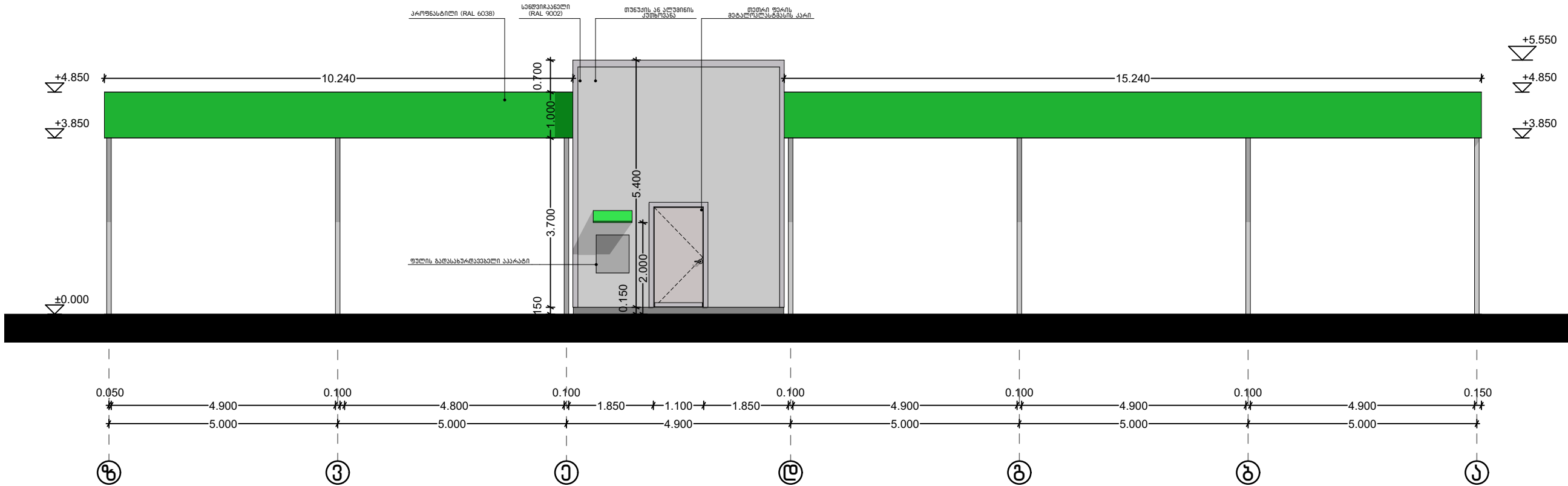
მასშტაბი:

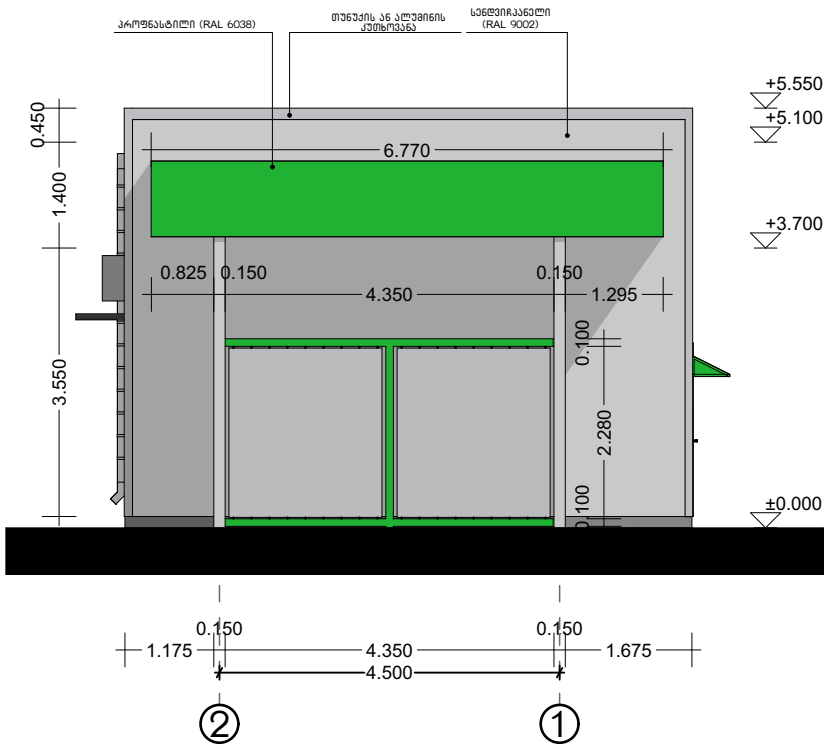
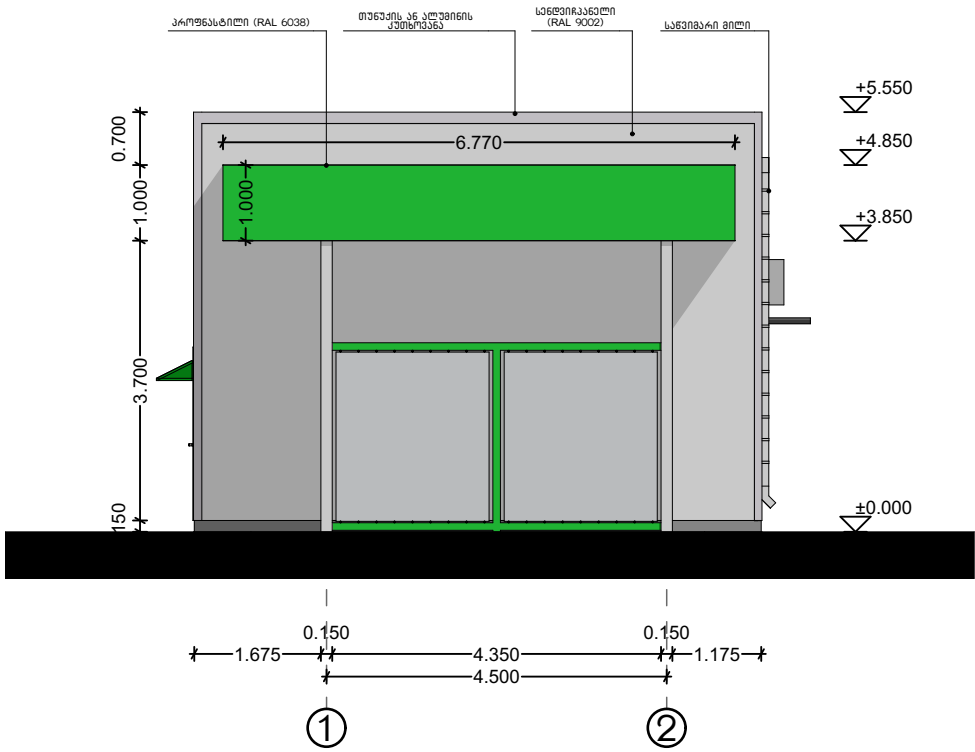
1:150


ფურცელი
/Layout ID :

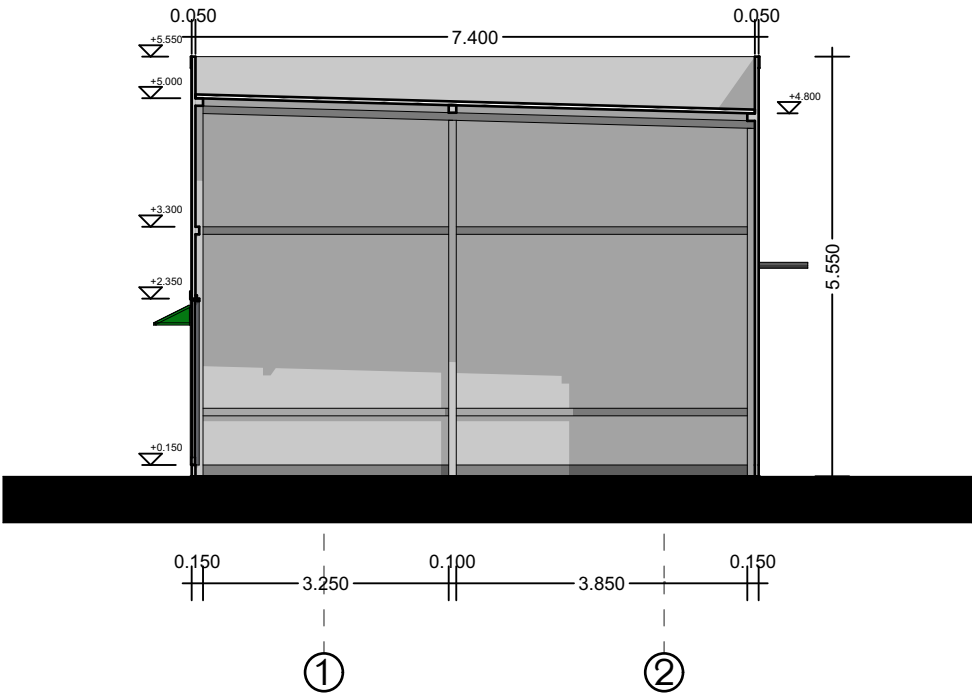
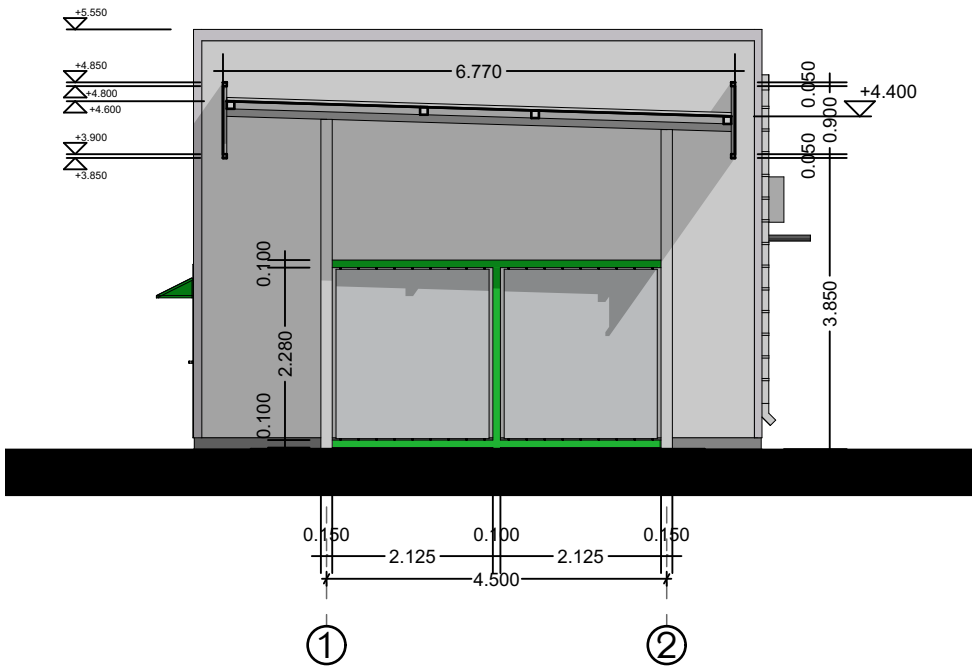
.01

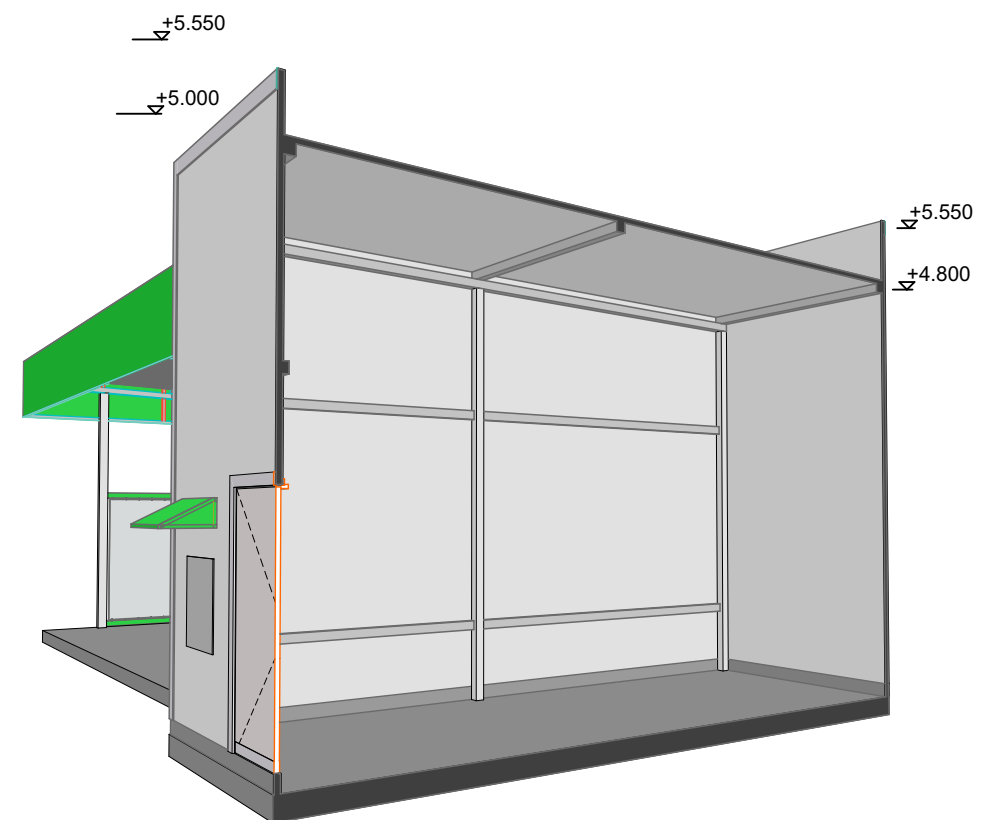
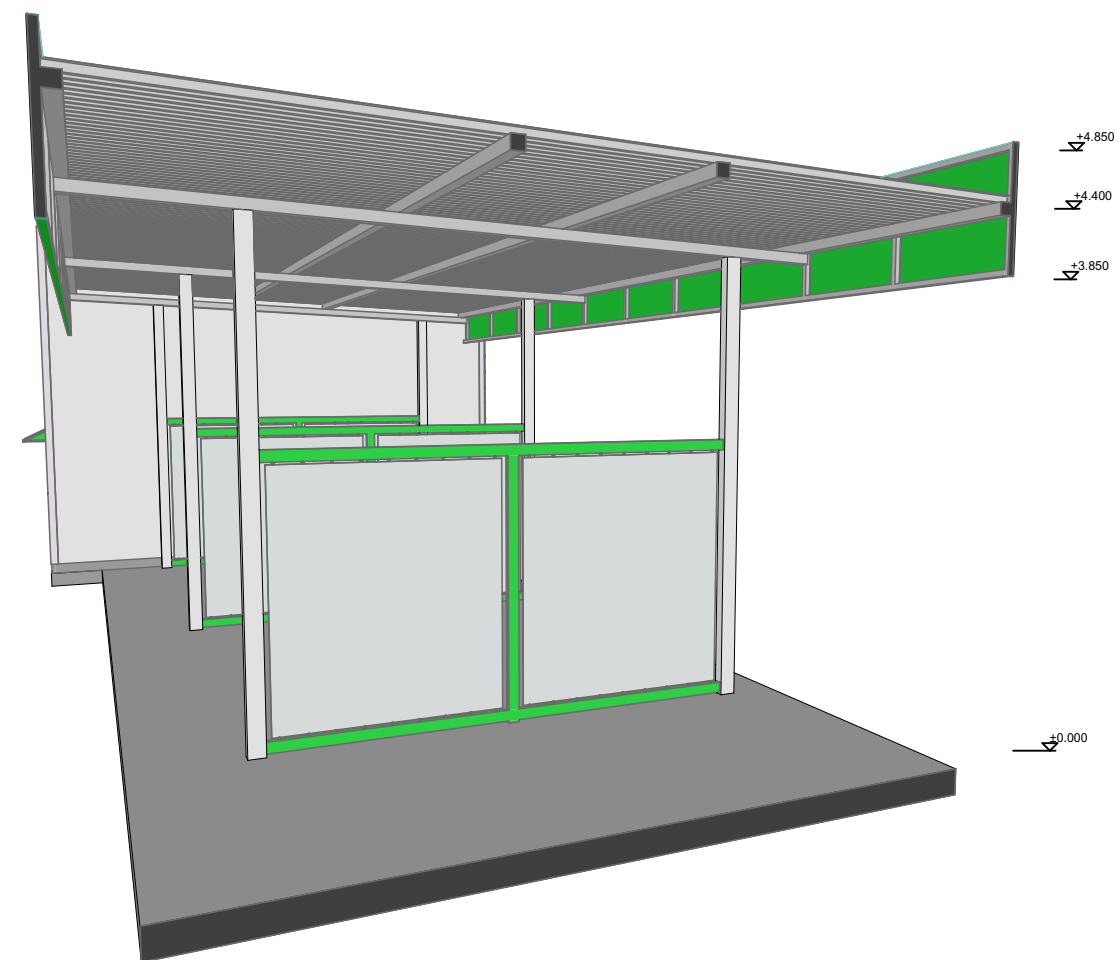
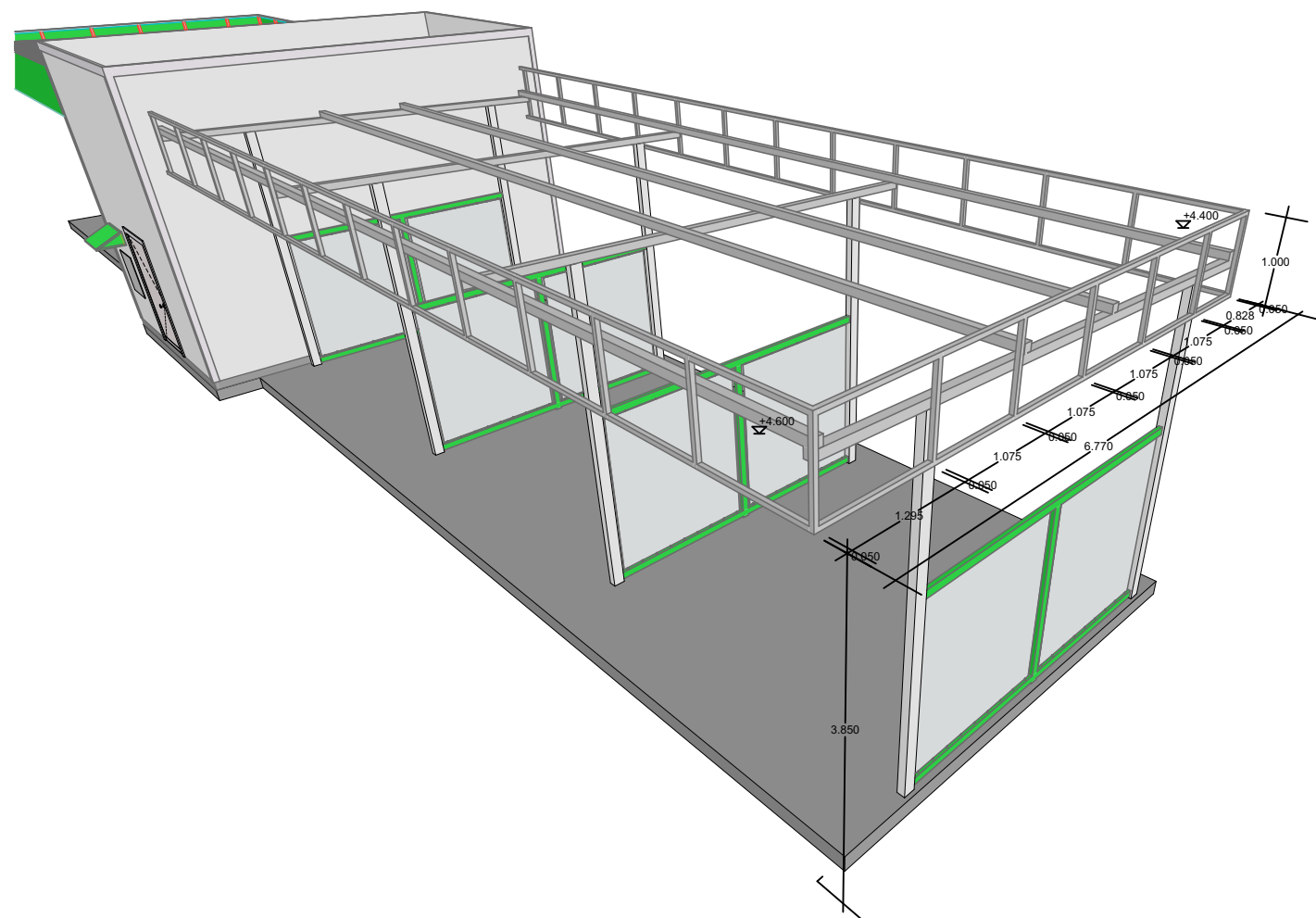
A3

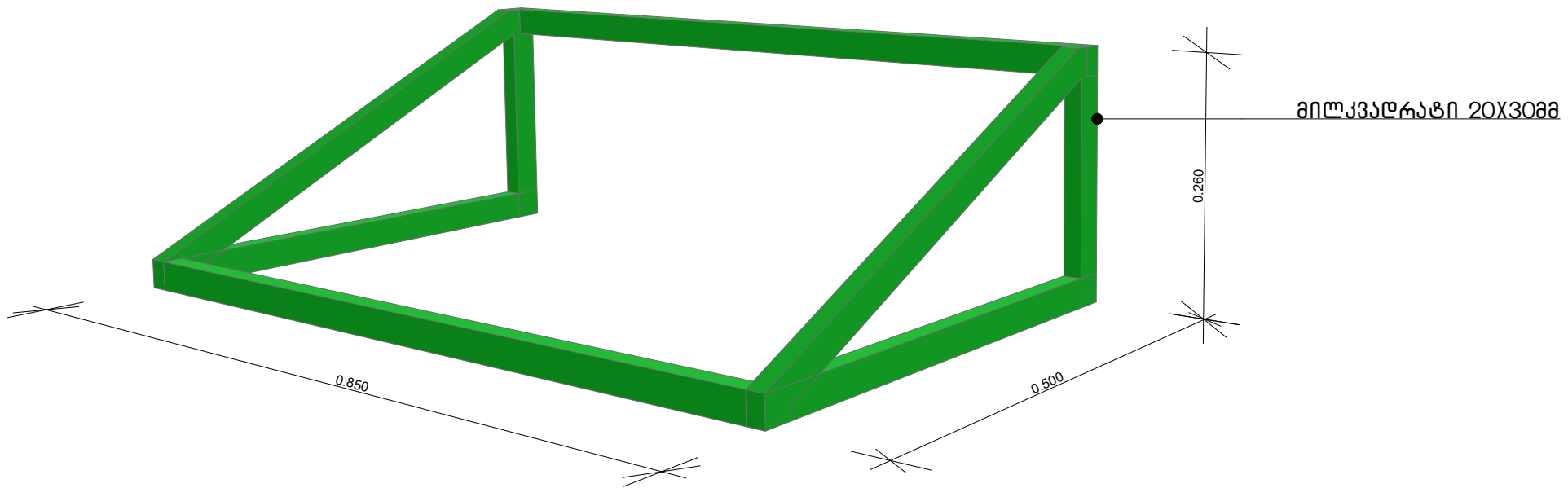


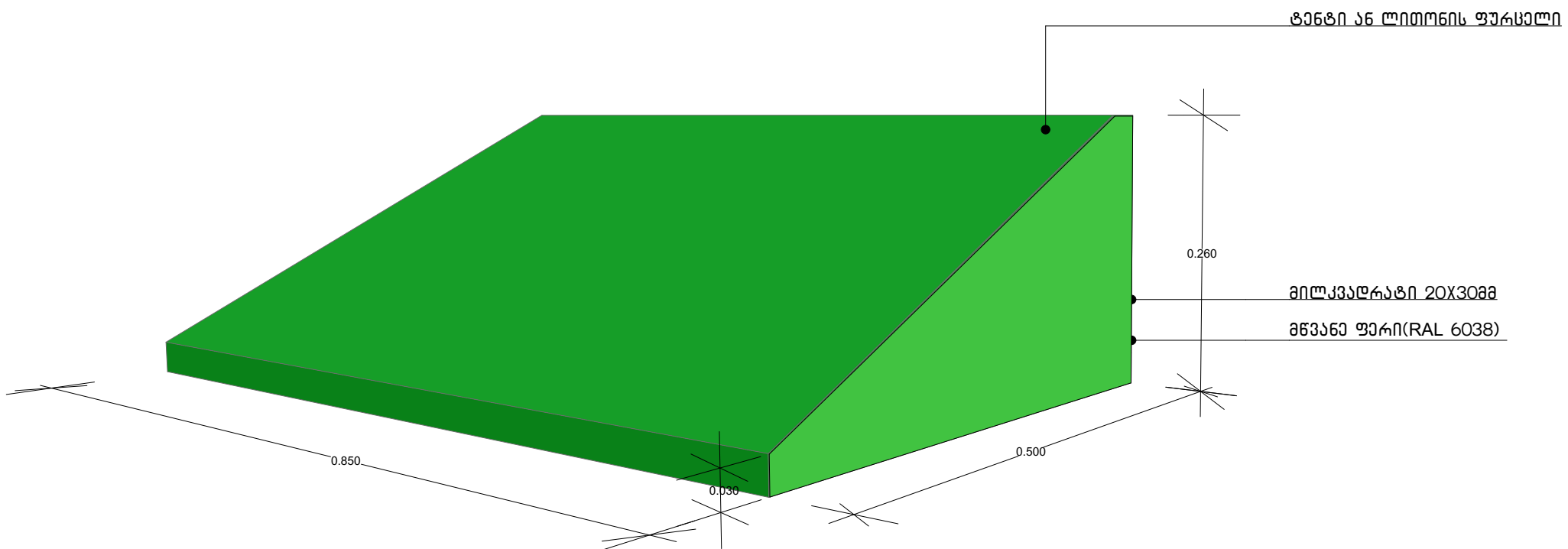


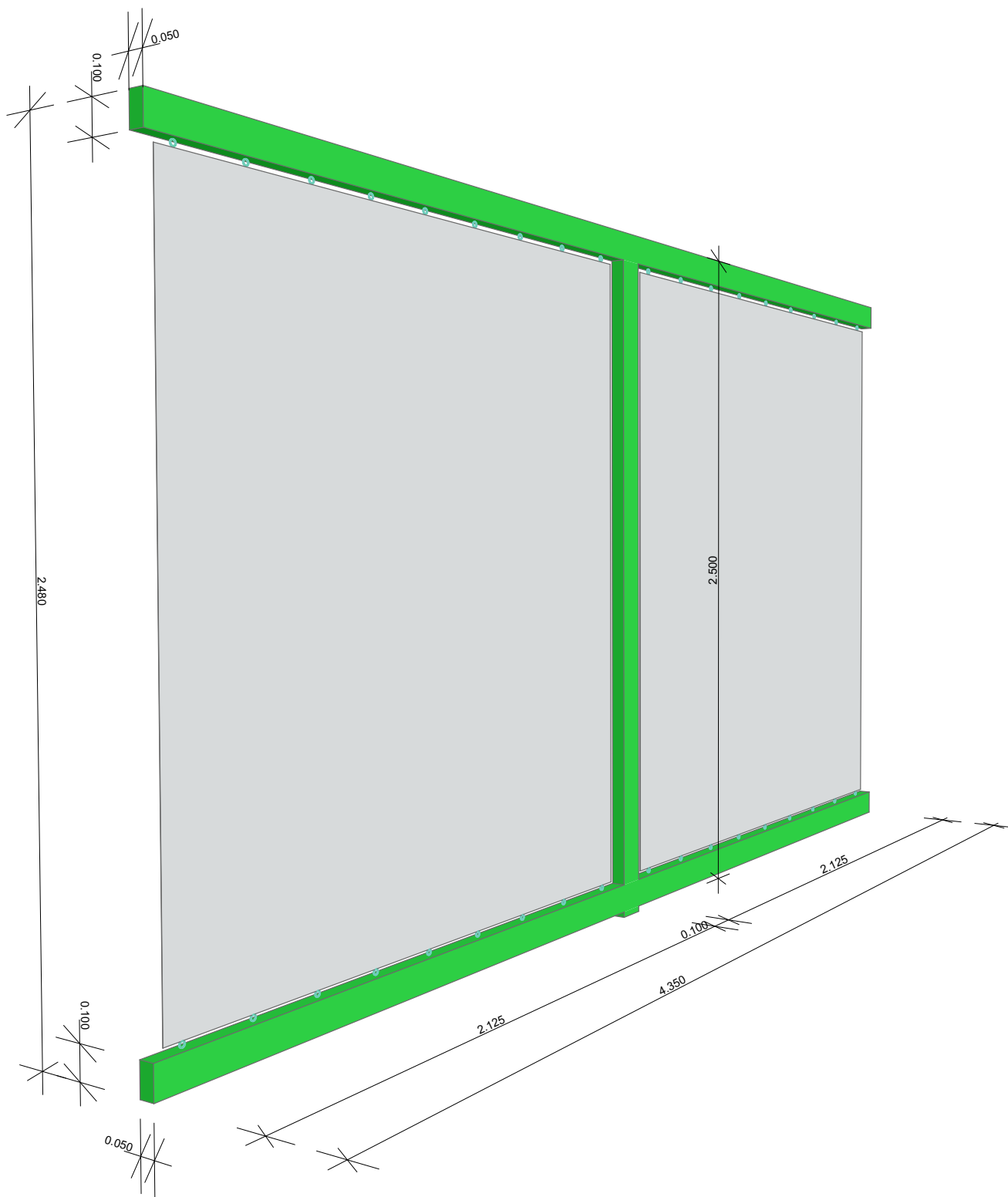
	ქუჩა: ალ.ყაზბეგის 12ა. ქალაქი: თბილისი ქვეყანა: საქართველო საფოსტოკოდი: 0160	პროექტის სტატუსი: არქიტექტურული ნაწილი	მისამართი:	მასშტაბი:	A3
		შემსრულებლები: პროექტის ავტორები:	ქალაქი თბილისი, ღავით აღმაშენებლის ხეივანი №/ 01.72.14.055.044	1:100	
		ბ.დვალთი 	ნახაზის დასახელება: ფასადი 1-2/2-1	ფურცელი /Layout ID : .04	

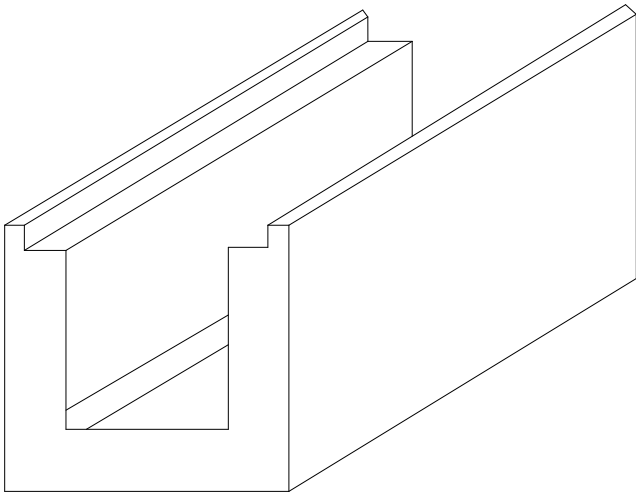












ლითონის ცხაურა

